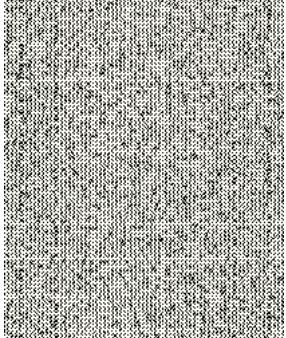
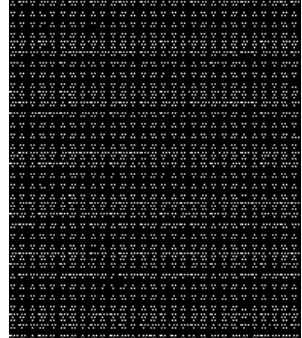
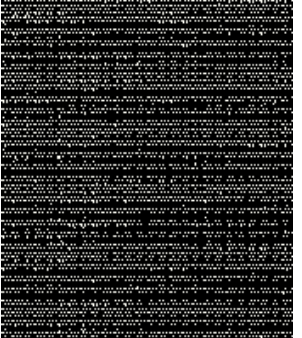
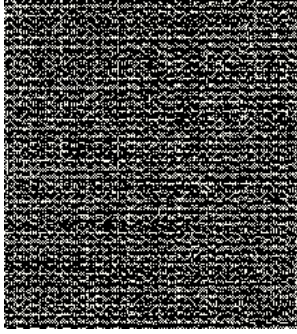


意匠分類記号	意匠分類の名称
M1-30	合成樹脂地

対応する旧意匠分類		※移行方法…全部移行「全」、一部物品を移行「一」
旧意匠分類記号	※	分類の名称 または 移行した物品
M1-3	全	合成樹脂地
M1-3A	全	合成樹脂地(花模様)
M1-3B	全	合成樹脂地(花縞模様)
M1-3C	全	合成樹脂地(花格子模様)
M1-3D	全	合成樹脂地(花無し植物模様)
M1-3E	全	合成樹脂地(動物模様)
M1-3F	全	合成樹脂地(器物模様)
M1-3G	全	合成樹脂地(混合模様)
M1-3H	全	合成樹脂地(抽象模様)
M1-3J	全	合成樹脂地(縞模様)
M1-3K	全	合成樹脂地(格子模様)
M1-3L	全	合成樹脂地(穴開き模様)
M1-3M	一	合成樹脂地(立毛)
参考分類・参考物品		
分類記号	分類の名称 または 物品の名称	
再掲載指示		
分類記号	分類の名称 または 物品の名称	
この分類に含まれる物品		
合成樹脂地		
定義		
合成樹脂地を分類する。		
登録996827 合成樹脂地 M1-30 	登録729856 合成樹脂地 M1-30 	登録729857 合成樹脂地 M1-30 

登録686042-1合成樹脂地

M1-30



登録825341合成樹脂地

M1-30



他の意匠分類との関係(含まれない物品、意匠)

人工芝はM1-0に分類する。

分類付与運用メモ (付与優先関係、懸案事項など)

過去に分類した物品の名称
