

意匠分類記号	意匠分類の名称
L2-523	道路用継ぎ目材

対応する旧意匠分類		※移行方法…全部移行「全」、一部物品を移行「一」
旧意匠分類記号	※	分類の名称 または 移行した物品
L2-523	全	道路用継ぎ目材

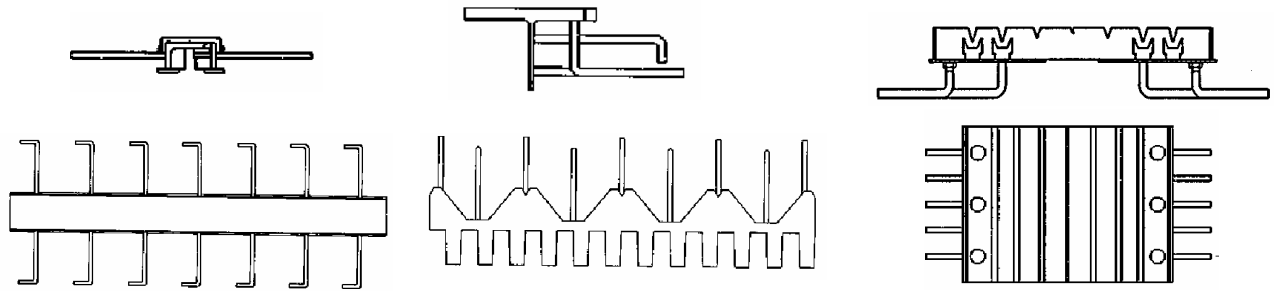
参考分類・参考物品	
分類記号	分類の名称 または 物品の名称
L6-51	建物用目板
L6-52	建物用目地

再掲載指示	
分類記号	分類の名称 または 物品の名称

この分類に含まれる物品	
道路用継ぎ目材	道路用伸縮継ぎ手

定義

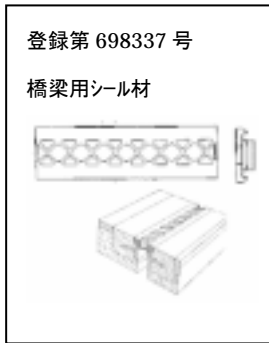
道路の継目部分に設けられ道路の伸縮を吸収するものを分類する。橋梁用を含む。



L2-523 登録第1153877号
道路橋継ぎ目部のジョイント

L2-523 登録第1149421号
道路用伸縮継ぎ手

L2-523 登録第1152062号1号
道路橋伸縮継手



登録第 698337 号
橋梁用シール材

分類付与運用メモ(他の意匠分類との関係、含まれない物品など)

過去に分類した物品の名称	
道路用継ぎ目材	道路用伸縮継ぎ手