

意匠分類記号	意匠分類の名称
L2-4100	水路用管、水路用溝等

対応する旧意匠分類		※移行方法…全部移行「全」、一部物品を移行「一」
旧意匠分類記号	※	分類の名称 または 移行した物品
L2-410	—	水路用管、水路用溝等
L2-411	—	水路用管
L2-411A	—	水路用管(ヒューム管型)
L2-411B	—	水路用管(吸水管型)
L2-411C	—	水路用管(箱型暗渠型)
L2-411D	—	水路用管(側溝管型)
L2-411E	—	水路用管(底開側溝管型)
L2-412	—	水路用溝
L2-412A	—	水路用溝(上面広開型)
L2-412B	—	水路用溝(上面狭開型)
L2-412C	—	水路用溝(底面孔有型)
L2-412D	—	水路用溝(段差溝型)
L2-421	—	水路用支柱
L2-421A	—	水路用支柱(U型)
L2-421B	—	水路用支柱(L型)



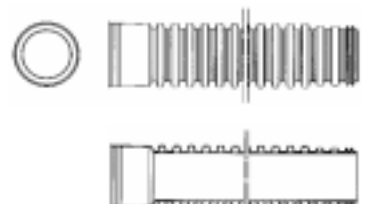
参考分類・参考物品	
分類記号	分類の名称 または 物品の名称
M2-3台	配線・配管用管

再掲載指示	
分類記号	分類の名称 または 物品の名称

この分類に含まれる物品		
排水管	下水管	暗渠集水管
排水溝	地中埋設用ケーブル保護管	

定義
 給排水、上下水、灌漑等のための流水路を形成する管、溝、及びその構成部材。
 水路用管、溝のうち、ブロック以外の薄手のもの(材質は金属、樹脂など)を分類する。
 L2-4110 水路用管ブロック及び水路用溝ブロック以下に含まれるものを除く。

【図例】

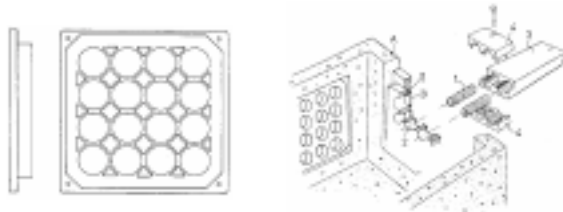
<p>登録第1109445号 排水性舗装用排水路</p> 	<p>登録第1115450号 排水管</p> 	<p>登録第1123205号 暗渠管</p> 
--	---	--

他の意匠分類との関係(含まれない物品、意匠)

- ・多用途の管材は含まない。(→M1-74)
- ・多用途の配線、配管用管は含まない。(→M2-300~310)
- ・ホースは含まない。(→M2-320)
- ・地中に埋設されるケーブル用管、溝の付属品は含まない。
ケーブル埋設用地中箱用の設置パネル→M2-610管等架設具

登録第1050803号 M2-610

ケーブル埋設用地中箱用の設置パネル



分類付与運用メモ(付与優先関係、懸案事項など)

過去に分類した物品の名称

排水管	排水管材	下水管用管材
排水溝		