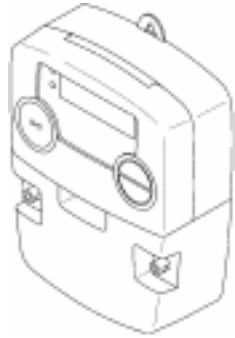


意匠分類記号	意匠分類の名称
J1-400	電気測定器等

対応する旧意匠分類		※移行方法…全部移行「全」、一部物品を移行「一」	
旧意匠分類記号	※	分類の名称 または 移行した物品	
J1-40	全	電気測定器	
J1-41	全	設置型電気測定器	
J1-42	全	卓上型電気測定器	
J1-42A	全	卓上型電気測定器(横長直方体形)	
J1-42AA	全	卓上型電気測定器(横長直方体形・直動指示計付き)	
J1-42AB	全	卓上型電気測定器(横長直方体形・デジタル指示計付き)	
J1-42B	全	卓上型電気測定器(縦長直方体形)	
J1-42BA	全	卓上型電気測定器(縦長直方体形・直動指示計付き)	
J1-42BB	全	卓上型電気測定器(縦長直方体形・デジタル指示計付き)	
J1-43	全	携帯型電気測定器	
J1-43A	全	携帯型電気測定器(直動指示計付き)	
J1-43B	全	携帯型電気測定器(デジタル指示計付き)	
J1-44	全	埋込み型電気測定器	
J1-44A	全	埋込み型電気測定器(直動指示計付き)	
J1-44B	全	埋込み型電気測定器(デジタル指示計付き)	
J1-44C	全	埋込み型電気測定器(自動平衡指示計付き)	
参考分類・参考物品			
分類記号	分類の名称 または 物品の名称		
J1-93	計器用プローブ(計測用プローブ・回路計用プローブ)		
H1-610	継電気等(温度継電器・限時継電器)		
H2-600	制御用機器、操作用機器又は監視用機器		
J1-500	騒音計及び振動計		
再掲載指示			
分類記号	分類の名称 または 物品の名称		
この分類に含まれる物品			
電流計	電気抵抗計	電気回路計	
キュー測定器	ひずみ率測定器	位相測定器	
電力量測定器	プロセス用指示計	電力計	
ブイユー計	電位差計	電力計	
電圧計	バッテリーチェッカー	電池電極評価用セル	
検電器			
定義			

センサー部を備えていない電気式計測器、電子式計測器及び、センサー部一体型の電気計器(電氣量を測定するもの)を分類する。

床上設置型、壁面設置型、卓上据え置き型(携帯用ハンドル、折りたたみスタンドを持つものを含む)、及び小型のハンディタイプのもの(プローブ一体型で電氣量を測る電気計器を含む)を含む。



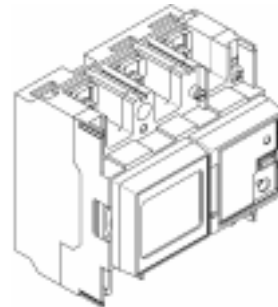
J1-400 登録 01133680  
電子式電力量計



J1-400 登録 01098439  
電力計測器



J1-400 登録 01163064  
デジタル指示計付き埋込み型電気測定器



J1-400 登録 01163064  
分電盤用電子式電力量計

**他の意匠分類との関係(含まれない物品、意匠)**

プロセス用指示調節計のうち、設定部が形態上、主要部分を占めるもの(H1-610)を除く。  
プローブのみはJ1-93に分類する。

**分類付与運用メモ (付与優先関係、懸案事項など)**

過去に分類した物品の名称	