

意匠分類記号	意匠分類の名称
H6 - 12	アンテナ

<b>対応する旧意匠分類</b>		移行方法...全部移行「全」、一部物品を移行「一」
旧意匠分類記号		分類の名称 または 移行した物品
H3 - 110	全	アンテナ
H3 - 111	全	屋内外用アンテナ
H3 - 112	全	車両用アンテナ

参考分類・参考物品	
分類記号	分類の名称 または 物品の名称
H6 - 20	通信装置用基本的機器

再掲載指示	
分類記号	分類の名称 または 物品の名称

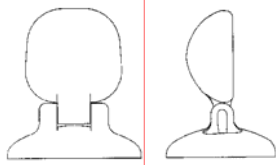
この分類に含まれる物品		
アンテナ	周波数変換器付きアンテナ	室内用アンテナ
車両用アンテナ	パラボラアンテナ	ロッドアンテナ
フィルムアンテナ	ドームアンテナ	アンテナ素子

**定義**

大きな用途としては通信用であるが、電力の大小を区別しない。電磁波を受け放射するための機能を有するもの。

< Dタームが付与されないもの >

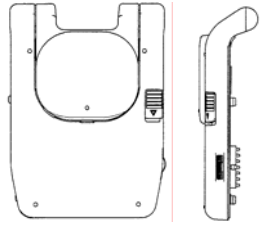
1182911 号  
データ通信用アンテナ



1179449 号  
情報通信機器用アンテナ



1080100 号  
携帯情報機器用アンテナ




1178240 号 アンテナ



1170332 号  
車載用複合アンテナ



1163126 号  
車両用フィルムアンテナ



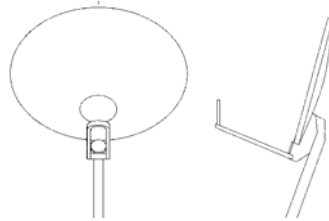
< Dタームの概要 >

A パラボラ

1148374 号  
衛星受信用パラボラアンテナ



1133221 号  
衛星放送受信用波数変換器  
付き電波誘導支持具



B ロッド

1168221 号  
自動車用アンテナ

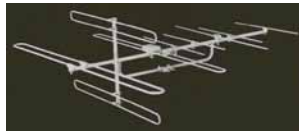


1141166 号  
携帯電話機用アンテナ

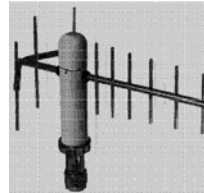


C 櫛型

1080251 号  
アンテナ

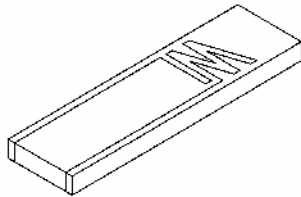


1030534 号  
通信用アンテナ



D 機器内蔵型

1178376 号  
誘電体チップアンテナ



1065894 号  
携帯電話用補助アンテナ



他の意匠分類との関係(含まれない物品、意匠)

分類付与運用メモ (付与優先関係、懸案事項など)

過去に分類した物品の名称