

意匠分類記号	意匠分類の名称
H1-352	圧接型コネクタ

対応する旧意匠分類		※移行方法…全部移行「全」、一部物品を移行「一」
旧意匠分類記号	※	分類の名称 または 移行した物品
H1-3432	—	多極コネクタ—接せん座
H1-3432A	—	多極コネクタ—接せん座(角型)
H1-3432AA	—	多極コネクタ—接せん座(角型・印刷配線板取付け型)
H1-3432AB	—	多極コネクタ—接せん座(角型・印刷配線板ビス取付け型)
H1-3432B	—	多極コネクタ—接せん座(丸型)
H1-35	—	共働的接続器具

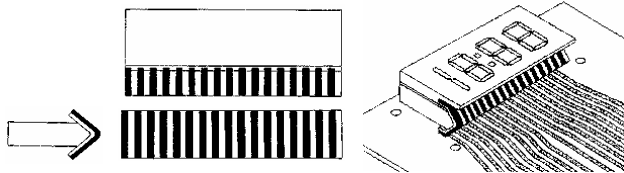
参考分類・参考物品	
分類記号	分類の名称 または 物品の名称

再掲載指示	
分類記号	分類の名称 または 物品の名称

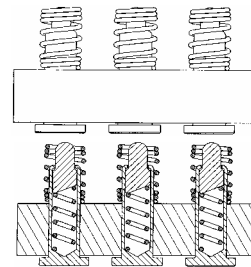
この分類に含まれる物品	
電気接続器	電気コネクタ

定義

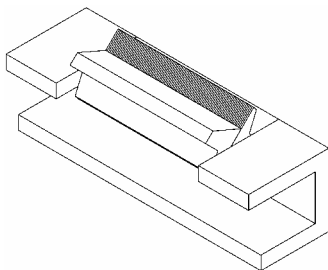
各端子が、バネ、スプリング等の機能によって相手方コネクタと圧接するコネクタを分類する。極数は、問わない。
 このコネクタは、2枚の平行な印刷配線盤等の間に半田等で固定されずに単に挟まれて電気信号を伝搬するもの、又は、印刷配線盤に半田付け等によって固定され、上面に相手方コネクタが圧接されるものがある。



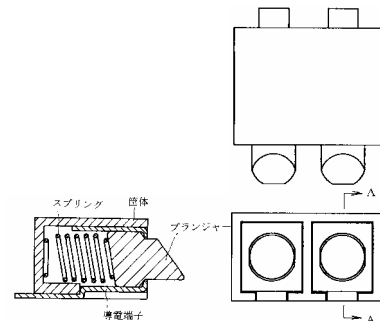
H1-352
 登録 574805
 コネクタ



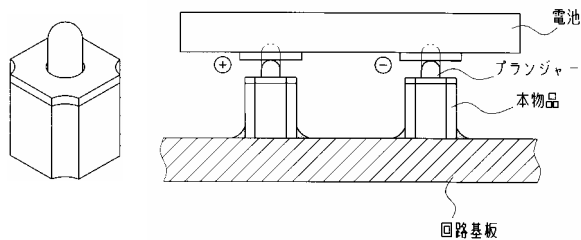
H1-352
 登録 1166132
 コネクタ



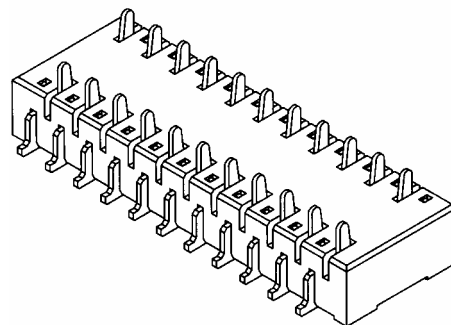
H1-352
 登録 1146834
 圧接型コネクタ



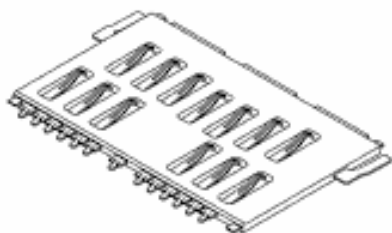
H1-352
 登録 1166120
 スプリングコネクタ



H1-352
登録 1186112
コネクター



H1-352
登録 1179172
電気コネクタ



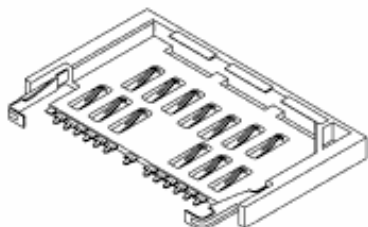
H1-352
登録 1178740
メモリカード用コネクタ



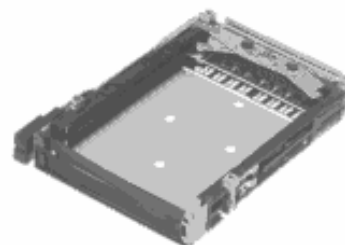
H1-352
登録 1179417
電気コネクタ

他の意匠分類との関係(含まれない物品、意匠)

カード型記録媒体を保持する機構、あるいは排出する機構を有するものは、H6-549(その他媒体の記録機器等部品及び付属品)に分類する。



H6-549
登録 1187213
メモリカード用コネクタ



H6-549
登録 1107205
コネクタ

分類付与運用メモ (付与優先関係、懸案事項など)

H1-3401(雌雄組み合わせ型コネクター)を優先する。

- H1-341(単極コネクター)
 - H1-3420(2極コネクター又は3極コネクター)
 - H1-34300(多極コネクター)
 - H1-3433(コード先端取付型多極コネクター)
 - H1-3434(基板取付型多極コネクター)
- に優先する。

過去に分類した物品の名称

メモリカード用コネクタ	コネクター	圧接型コネクタ
スプリングコネクタ		