

<b>意匠分類記号</b>	<b>意匠分類の名称</b>
H1-351	コード付き共働的接続コネクタ

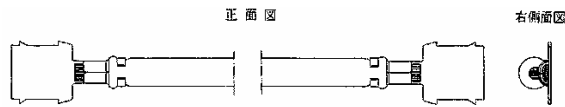
<b>対応する旧意匠分類</b> ※移行方法…全部移行「全」、一部物品を移行「一」		
<b>旧意匠分類記号</b>	<b>※</b>	<b>分類の名称 または 移行した物品</b>
H1-35	—	共働的接続器具

<b>参考分類・参考物品</b>	
<b>分類記号</b>	<b>分類の名称 または 物品の名称</b>

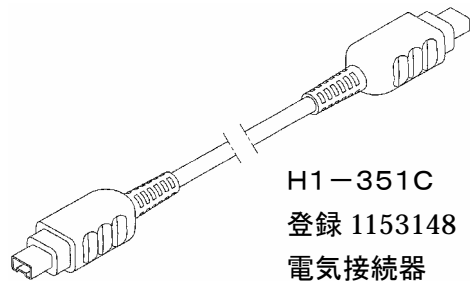
<b>再掲載指示</b>	
<b>分類記号</b>	<b>分類の名称 または 物品の名称</b>

<b>この分類に含まれる物品</b>		
電気接続器	電気コネクタ	

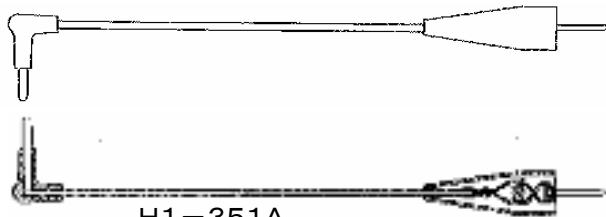
**定義**  
 2個またはそれ以上の相手方コネクタと共働するに適した電気接続コネクタで、コードの両端にコネクタの付いたものを分類する。なお、印刷配線基盤と印刷配線基盤を電気的に接続するものも含む。  
 機能的には、電気信号を単純に伝達あるいは分配する機能のみであって、電気信号を増幅、減衰、変換等する機能を有さない。



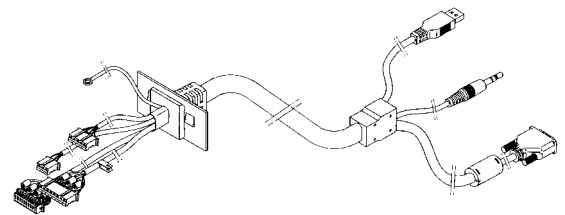
H1-351A  
 登録 878627  
 電球用端子付被服電線



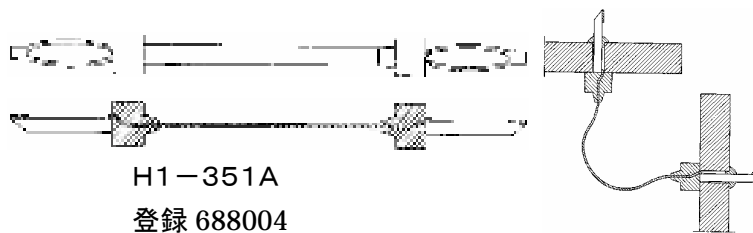
H1-351C  
 登録 1153148  
 電気接続器



H1-351A  
 登録 270986  
 接続器

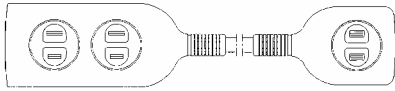


H1-351B H1-351C H1-351D  
 登録 1180122  
 ケーブルコネクタ

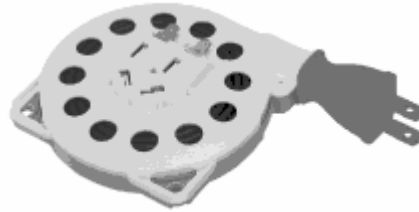


H1-351A  
 登録 688004  
 電気接続器

以下のコード付の電源プラグ受けは、H1-34220にも該当するが、コードの両端部にコネクタを有しているので、この分類を付与する。



H1-351 登録 1082834  
テーブルタップ



H1-351 登録 1166733  
コードリール

他の意匠分類との関係(含まれない物品、意匠)

**分類付与運用メモ (付与優先関係、懸案事項など)**

H1-351に分類されるものは、Dターム:A~Cの何れか1つ以上を必ず付与する。

H1-3401(雌雄組み合わせ型コネクタ)  
H1-3423(引掛けシーリング)  
を優先する。

H1-341(単極コネクタ)  
H1-3420(2極コネクタ又は3極コネクタ)  
H1-34210(電源プラグ)  
H1-34220(電源プラグ受け)  
H1-3424(単頭プラグ又はピンプラグ)  
H1-34250(ジャック又はピンジャック)  
H1-3426(同軸コネクタ)  
H1-3427(モジュラーコネクタ等)  
H1-34300(多極コネクタ)  
H1-3433(コード先端取付型多極コネクタ)  
H1-3434(基板取付型多極コネクタ)  
に優先する。

過去に分類した物品の名称	
ケーブルコネクタ	