

|         |          |
|---------|----------|
| 意匠分類記号  | 意匠分類の名称  |
| H1-3423 | 引掛けシーリング |

**対応する旧意匠分類** ※移行方法…全部移行「全」、一部物品を移行「一」

| 旧意匠分類記号 | ※ | 分類の名称 または 移行した物品 |
|---------|---|------------------|
| H1-3423 | 全 | 引掛けシーリング         |

**参考分類・参考物品**

| 分類記号 | 分類の名称 または 物品の名称 |
|------|-----------------|
|      |                 |

**再掲載指示**

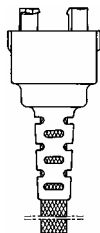
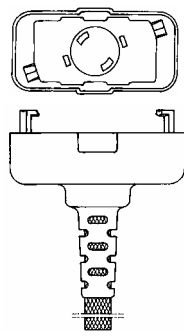
| 分類記号 | 分類の名称 または 物品の名称 |
|------|-----------------|
|      |                 |

**この分類に含まれる物品**

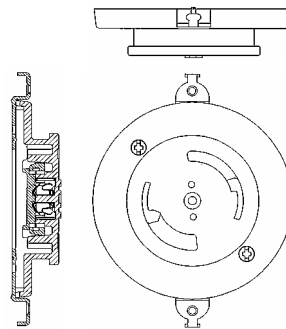
|          |  |  |
|----------|--|--|
| 引掛けシーリング |  |  |
|----------|--|--|

**定義**

接続器を有するシーリング。天井に設置される配線器具の一種で、引掛刃を持つものとその受け具とからなり、その両方に分類する。



H1-3423  
登録 1079418  
引掛けシーリング  
キャップ



H1-3423  
登録 1076124  
電気接続器

**他の意匠分類との関係(含まれない物品、意匠)**

**分類付与運用メモ(付与優先関係、懸案事項など)**

H1-3401(雌雄組み合わせ型コネクタ-)  
を優先する。

H1-3420(2極コネクタ-又は3極コネクタ-)  
H1-34210(電源プラグ)  
H1-34220(電源プラグ受け)  
H1-350(共働的接続器具)  
H1-351(コード付き共働的接続コネクタ-)  
に優先する。

**過去に分類した物品の名称**

|          |       |  |
|----------|-------|--|
| 引掛けシーリング | 電気接続器 |  |
|----------|-------|--|