

意匠分類記号	意匠分類の名称
H1-300	電気接続器等

対応する旧意匠分類 ※移行方法…全部移行「全」、一部物品を移行「一」

旧意匠分類記号	※	分類の名称 または 移行した物品
H1-30	全	電気接続器
H1-360	全	集電器
H1-361	全	配電軌道用プラグ

参考分類・参考物品

分類記号	分類の名称 または 物品の名称

再掲載指示

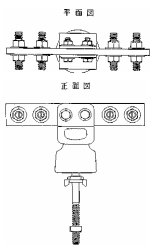
分類記号	分類の名称 または 物品の名称

この分類に含まれる物品

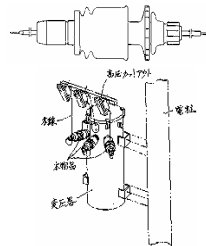
電気接続器	トロリー集電子	配電軌道用プラグ
-------	---------	----------

定義

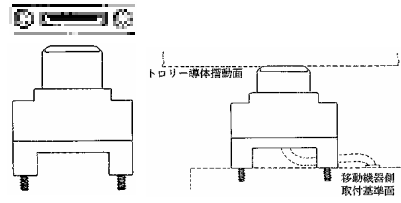
取外し可能な及び不可能な電線接続器、接続器具、ランプ又は同効物のホルダー、電線、ケーブル装置に対する集電器具、トロリー集電子、配電軌道用プラグを分類する。



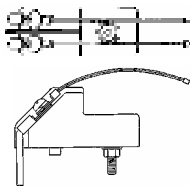
H1-300
登録 877950
配電用電線接続器



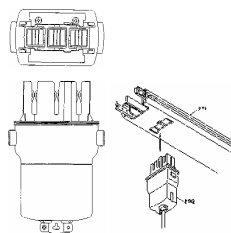
H1-300
登録 904430
変圧器用電線接続器



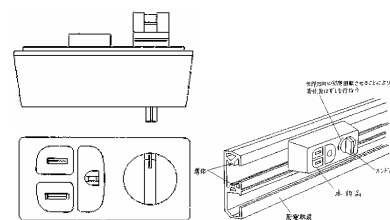
H1-300
登録 945060
トロリー線用集電子



H1-300
登録 921642
絶縁トロリー線の集電具



H1-300
登録 924459
配電軌道用プラグ



H1-300
登録 758128
配電軌道用コンセント

他の意匠分類との関係(含まれない物品、意匠)

導波管及びその接続等は電線、電気ケーブル等はH1-10、ブスバー関連はH1-120、配電軌道接続器はH1-122、電線を原始的に接続するものはH1-300~314に分類する。

分類付与運用メモ (付与優先関係、懸案事項など)

--

過去に分類した物品の名称

変圧器用電線接続器	配電軌道用コンセント	配電用電線接続器
-----------	------------	----------

