

意匠分類記号	意匠分類の名称
G1 - 300	ジャッキ・リフト等

対応する旧意匠分類			移行方法...全部移行「全」、一部物品を移行「一」		
旧意匠分類記号			分類の名称 または 移行した物品		
G1 30	全		ジャッキ等		
G1 - 31	全		動力ジャッキ		
G1 - 32	全		手動ジャッキ		
参考分類・参考物品					
分類記号			分類の名称 または 物品の名称		
G2 - 55			昇降機付き運搬車		
再掲載指示					
分類記号			分類の名称 または 物品の名称		
この分類に含まれる物品					
自動車整備用リフト		車両用ジャッキ		扛重機	
駐車機		動力ジャッキ		手動ジャッキ	

定義

重い物の上げ下げの(主として対象物を押し上げる)作用をするもの。ねじ、歯車、油圧、空気圧などを利用するがその種別は問わない。

自動車修理や家屋の移転のときなどに使用するものも含む。

車輪や取っ手を有していても運搬具であることを明らかにしていない昇降機を含む。

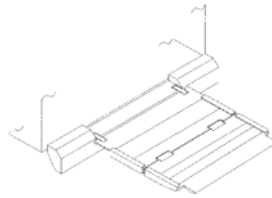
登録1168486

昇降機



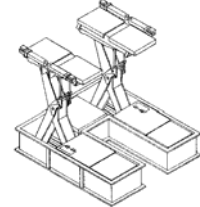
登録1165087

荷受台昇降装置の荷受台



登録1064474 - 001

自動車整備用リフト



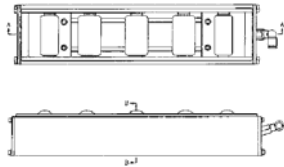
登録1110224

油圧ジャッキ



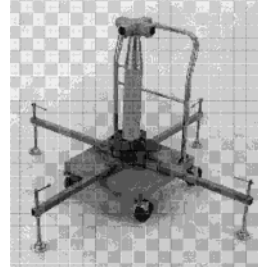
登録1082913

動力ジャッキ



登録950931

動力ジャッキ



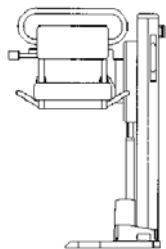
登録1081252

開閉器用昇降機



登録 1036544

介助用玄関リフト

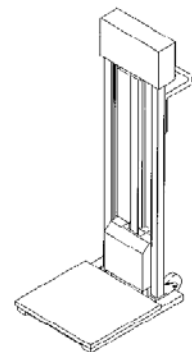


他の意匠分類との関係(含まれない物品、意匠)

2階建ての組立車庫(2階建ての駐車機)はジャッキがついていても3-1310へ分類する。

運搬車の用途が明らかとなっている昇降機は矢印 G2 - 55 へ。

G2 - 55
登録1159401号
荷物運搬用昇降機



分類付与運用メモ(付与優先関係、懸案事項など)

収納時にバンパー(G2-29110)となる昇降機能付荷受台は、物品名に関係なく昇降機能を優先し G1-300 に分類する。

過去に分類した物品の名称