

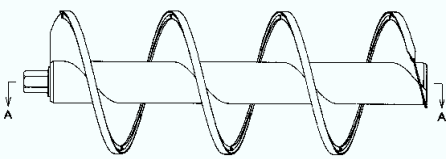
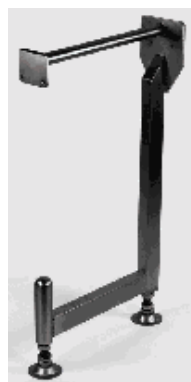


意匠分類記号	意匠分類の名称
G1-1900	エレベーター、エスカレーター及びコンベヤー部品及び付属品

対応する旧意匠分類 ※移行方法…全部移行「全」、一部物品を移行「一」		
旧意匠分類記号	※	分類の名称 または 移行した物品
G1-190	全	エレベーター、エスカレーター及びコンベヤー部品及び付属品
G1-193	全	コンベヤー用トロリー
G1-194	全	コンベヤー用搬送つめ

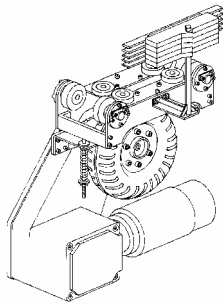
参考分類・参考物品	
分類記号	分類の名称 または 物品の名称
D7-139	搬送機付きカウンターテーブル部品及び付属品
K9-13	搬送用チェーン
G1-000	滑車
G1-60	運搬用レール

再掲載指示	
分類記号	分類の名称 または 物品の名称
K9-13	コンベヤー用チェーン
K9-14	コンベヤー用ベルト

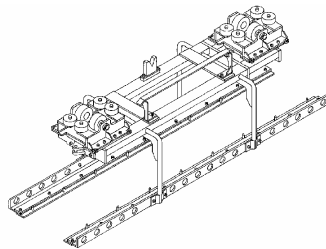
この分類に含まれる物品		
粉流体気力輸送用搬送機	運送用バケット	コンベヤー用搬送つめ
ベルトコンベヤー用フレーム材	コンベヤー用トロリーベルト	コンベヤー用トロリー
コンベヤー用ベルトの搬送用つめ	パイプコンベヤー用案内ローラー	コンベヤー用支持脚
コンバイン用フィダーハウスのスラット		

定義		
<p>人や貨物を運搬する線的経路を備えた機器類の部品及び付属品を分類する。 揚穀機に用いられる穀粒搬送用のバケットはここに分類する。</p>		
<p>登録 1156357 スクリューコンベヤー用スクリュー</p> 	<p>登録 1158206 コンベヤー用支持脚</p> 	<p>登録 1168910 階段昇降機</p> 
<p>登録 879527-1 コンベヤー用搬送爪</p> 		

登録 948107
物品搬送用駆動車



登録 948109
物品搬送用貨車



登録 553163
トロリコンベヤ用フリートリ



他の意匠分類との関係(含まれない物品、意匠)

搬送用チェーンは→K9-13へ。

搬送用ベルトは→K9-14へ。

回転寿司などの飲食物が搬送され、その周りで飲食するための搬送台専用で使用される部品類(例、載置台の底部にマグネットがついているもの)はD7-139に分類する。また、この飲食物用搬送チェーンの上部に取り付けられるカバー類は、その目的、販売効果などを考慮し、F5-229に分類する。

空気を用いた穀粒搬送機の部品・付属品は→K3-147:農業用搬送機へ。

コンベヤ用レールはG1-60へ。

分類付与運用メモ(付与優先関係、懸案事項など)

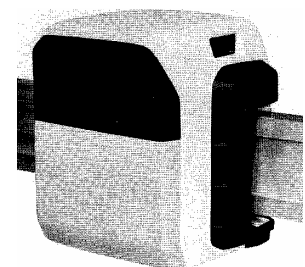
コンベヤ用トリロー(下方にものを引っかけたり吸い付けたりしてコンベヤレール上を走行するブラケットを持った滑車)はここに分類するが一般的な滑車類は→G1-000に分類する。

G1-000
登録 1152229
滑車



軌道上を移動する、主に運搬物を載置したり、収納して運ぶ搬送機器類は→G2-10へ。

G2-10
登録 913136
モノレール式搬送機本体

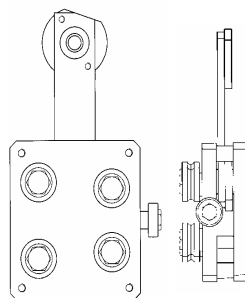


用途が不明なスライダ(定かではないが、ガイドレールと対をなす滑り対偶で、ローラーを介して走行する搬送具としての使用が予定されている部材と推測される。)は、

①チェーン状のものは、→当面K9-13へ。

②単位部材のみが図示されている場合は→K0-0へ。

K9-0
登録 1155973
スライダ



過去に分類した物品の名称		
穀粒搬送用バケット	物品搬送用貨車	コンベヤ用搬送爪
スクリーコンベヤ用スクリー	物品搬送用駆動車	トロリコンベヤ用フリートロリ
コンベヤ用支持脚		