

<b>意匠分類記号</b>	<b>意匠分類の名称</b>
B5-9122	履物用底又は履物用台(サンダル台型)

<b>対応する旧意匠分類</b> <span style="color: red;">※移行方法…全部移行「全」、一部物品を移行「一」</span>		
<b>旧意匠分類記号</b>	<b>※</b>	<b>分類の名称 または 移行した物品</b>
B5-9120B	全	履物用台又は履物用台(サンダル台型)

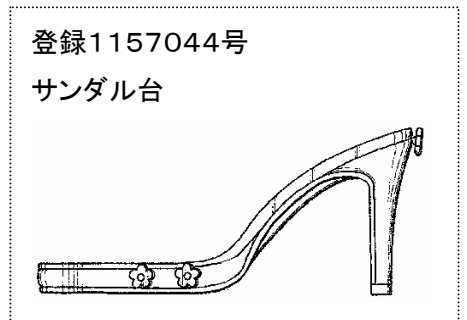
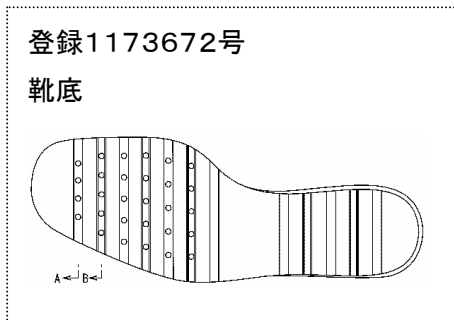
<b>参考分類・参考物品</b>	
<b>分類記号</b>	<b>分類の名称 または 物品の名称</b>

<b>再掲載指示</b>	
<b>分類記号</b>	<b>分類の名称 または 物品の名称</b>

<b>この分類に含まれる物品</b>		
サンダル台	サンダル底	スリッパ台

**定義**

履物用底・台のうち、サンダル用台及びサンダル用台と形状を同じくする物を含む。



**他の意匠分類との関係(含まれない物品、意匠)**

**分類付与運用メモ(付与優先関係, 懸案事項など)**

サンダル用天台(台と甲部バンドが一体になっているもの)はB5-5900に含む。  
指股部用の穴などがある場合は、和草履底・台型(B5-9123)に分類する。

<b>過去に分類した物品の名称</b>		
靴底	サンダル台	